

臺東縣政府暨所屬機關學校危機個案處理

自行檢查表

自行檢查單位：_____

檢查日期：_____年_____月_____日

檢查重點	自行檢查情形 (請打「V」)		檢查情形說明
	符合	未符合	
一、成立員工協助方案危機事件專案小組			
二、事件通報 (一)機關首長、副首長 (二)通報 110、119 (三)聯繫家屬 (四)可能受害人 (五)聯繫心理諮詢、法律、醫療等相關單位			
三、對當事人之關懷協助 (一)提供心理諮商服務。 (二)提供法律諮詢資源。 (三)提供人事單位服務單一窗口，協助辦理人事差假補助等事宜。 (四)瞭解家屬狀況，引介社福單位。 (五)臨時替代性之工作人力投入。 (六)臨時性之工作調整。			
四、對周邊同事之關懷協助 (一)提供同仁個別心理諮詢服務 (二)臨時替代性之工作人力投入。			
五、對組織(及其相關人員)之關懷協助 (一)引介團體諮詢服務，協助受影響單位，並重建工作信心。 (二)檢視通報之 SOP，予以補強。			

六、其他(請自行增列)			
-------------	--	--	--

結論/需採行之改善措施

註：

一、緊急危機事件之定義：

(一)因重大意外造成員工傷亡或猝死之情形。

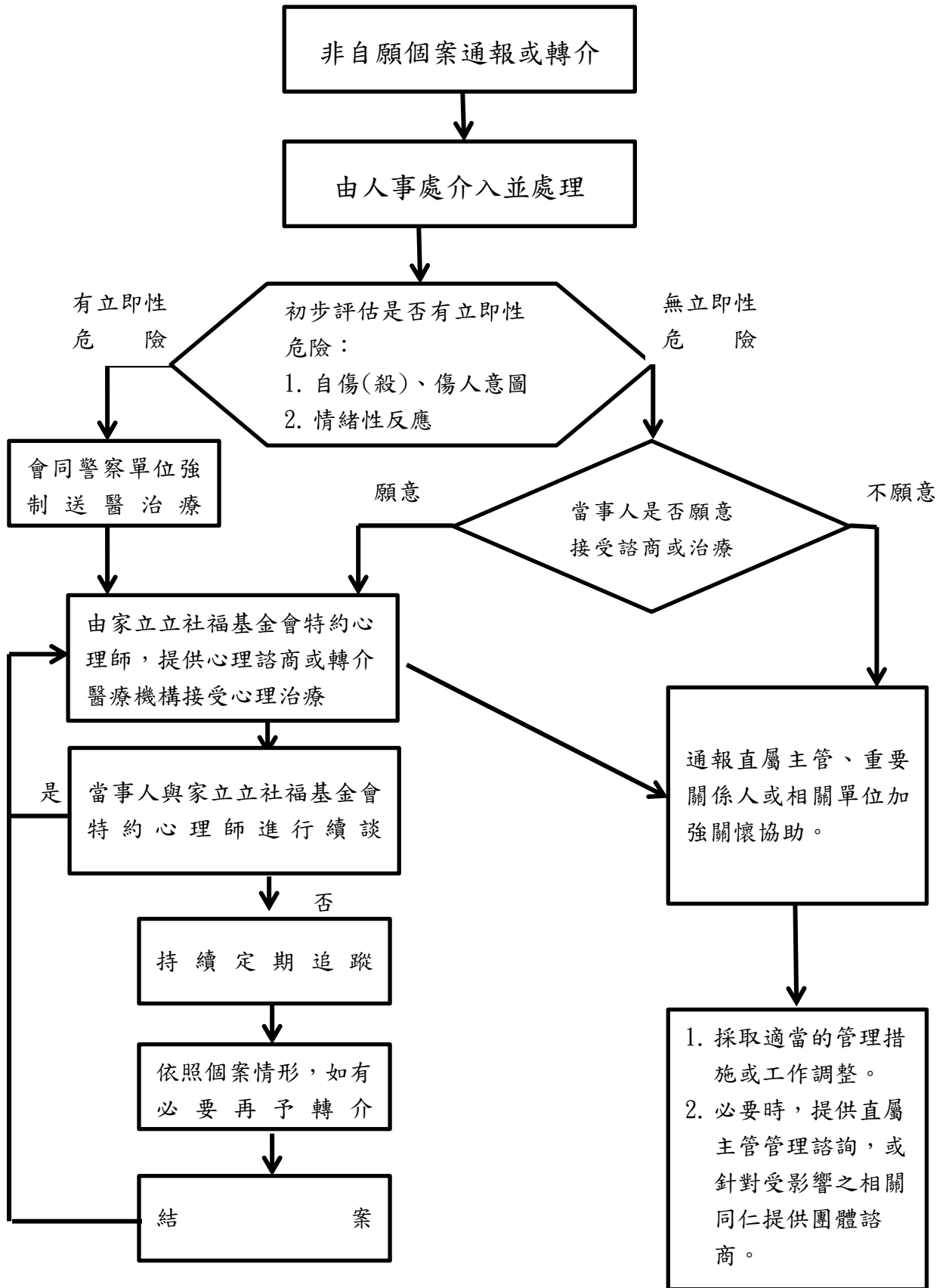
(二)因員工個人生(心)理、精神因素引發員工自傷、傷害他人或其他嚴重影響單位同仁之情形。

二、自行檢查情形除勾選外，未符合者必須於說明欄內詳細記載檢查情形。

填表人：_____

單位主管：_____

臺東縣政府暨所屬機關學校非自願性個案處理流程



臺東縣政府暨所屬機關學校非自願性個案處理

自行檢查表

自行檢查單位：_____

檢查日期：_____年_____月_____日

檢查重點	自行檢查情形 (請打「V」)		檢查情形說明
	符合	未符合	
一、事件通報 (一)通報直屬主管 (二)重要關係人 (三)聯繫警消、心理諮詢、法律、醫療等相關單位			
二、對當事人之關懷協助 (一)提供心理諮商服務。 (二)管理措施或工作調整。 (三)持續定期追蹤			
三、對組織(及其相關人員)之關懷協助 (一)了解直屬主管是否需管理諮詢 (二)檢視受影響單位是否需團體諮詢服務 (三)檢視通報之 SOP，予以補強。			
四、其他(請自行增列)			
結論/需採行之改善措施			

註：自行檢查情形除勾選外，未符合者必須於說明欄內詳細記載檢查情形。

填表人：_____ 單位主管：_____